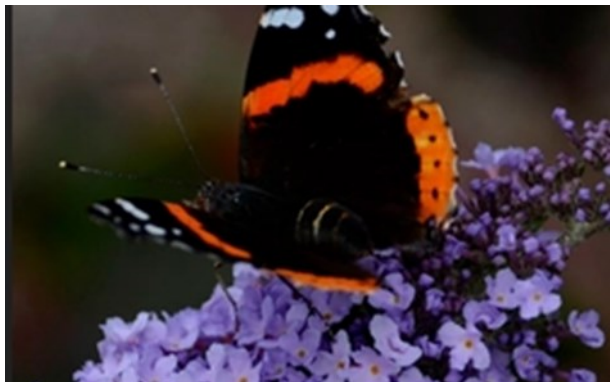


BUSKE som insekterne vil elske



Sommerfuglebusk



Syren



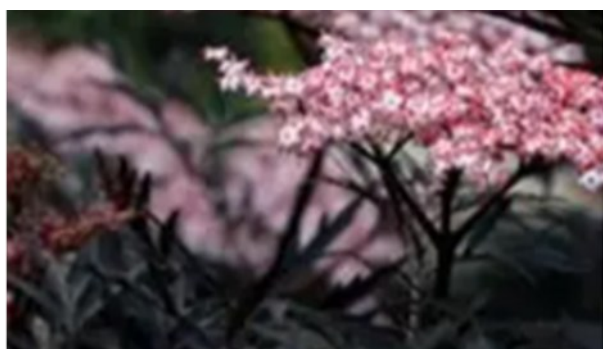
Kaprifolie



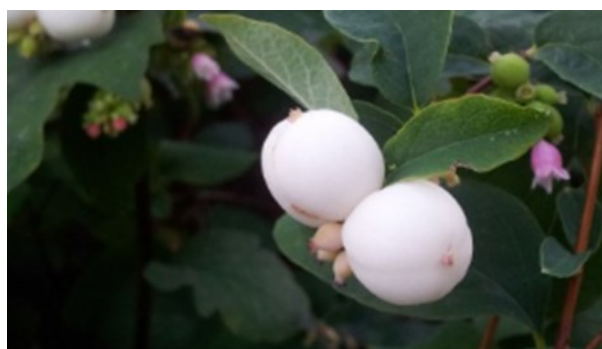
Hvidtjørn



Hyldebær



Snebær



Hunderose



Røde ribs



FORÅR

Krokus



Løgekarse



Anemoner



Erantis



Påske- og pinseliljer



Violer



Hyacinth



Julerose



SOMMER

Stolt Kavalier



Tidselkogle



Nepeta



Studenternellike



Floks



Morgenfrue



Lavendel



Isop



EFTERÅR

Dahlia med åbne blomster



Asters



Gyldenris



Lyng



Purpursolhat



Honningurt



Sankthansurt



Vedbensblomster



KRYDDERURTER

Persille



Peberrod



Purløg



Merian



Dild



Mynthe



Salvie



Oregano



VILDE PLANTER

Blåhat



Engkarse



Vrietorn



Hjulkravet kodriver



Mælkebøtte



Forglemmigej



Rødkløver/hvidkløver



Almindelig kællingetand



FRUGTTRÆER OG BÆRBUSKE



Æbletræer



Pæretæer



Blommetræer



Blåbær



Solbær



Stikkelsbær



Hindbær



Brombær



VAND, MAD OG LEVESTEDER



Plads og sammenhængende natur



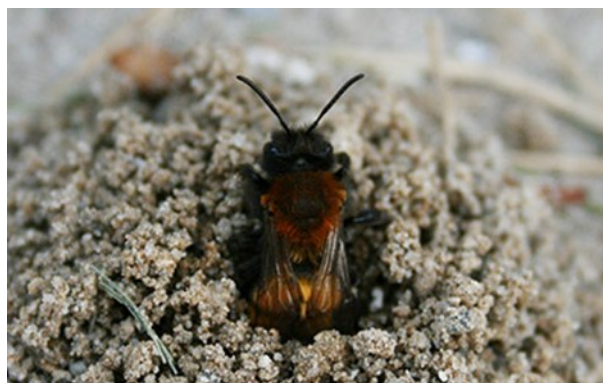
En drikkested med sten - for bier



Mørke sten i haven



Bar jord/sand/ler til jord-bier



Gamle træstammer



En kvasbunke et sted i haven



Ingen pesticider



Lad græsset gro

